

ВЫПУСК № 13  
2007



# Лабораторная мебель серии ЛАБ™



**ЗАО «ЛОИП»**  
Лабораторное Оборудование  
и Приборы

POWER  
Service



ЗАО «Лабораторное Оборудование и Приборы» одним из первых в России начало производство лабораторной мебели и за 9 лет стало ведущей компанией в этой области.

Мебель нашего производства хорошо известна в России, странах ближнего и дальнего зарубежья. Сегодня мы выпускаем несколько серий мебели: экономичные серии ЛАБ, ЛАБ-UNI профессиональную серию ЛАБ-PRO.

Наше мебельное производство оснащено немецким оборудованием и нацелено на изготовление высококачественной продукции с использованием лучших отечественных и зарубежных материалов.



С начала 2005 года таким знаком защищена вся выпускаемая нами мебель. Знак представляет собой самоклеящийся круг диаметром 25 мм с логотипом нашей компании синего цвета на голографическом фоне.

Широкий выбор моделей, предлагаемых нашей компанией, в сочетании с возможностью изготовления любых нестандартных изделий гарантируют Вам оптимальное размещение мебели даже в небольших или имеющих сложную конфигурацию лабораториях.

Для удобства подбора мебели ЗАО «Лабораторное Оборудование и Приборы» может предварительно подготовить для Вас трехмерный дизайн-проект, позволяющий увидеть возможные варианты расстановки мебели в лабораторных помещениях.

## Содержание

- 1 Материалы столешниц
- 2 Сливные раковины и мойки
- 3 Шкафы вытяжные
- 5 Лабораторные столы
- 9 Столы-мойки
- 10 Специализированные столы
- 12 Навесные шкафы и стеллажи
- 13 Шкафы лабораторные

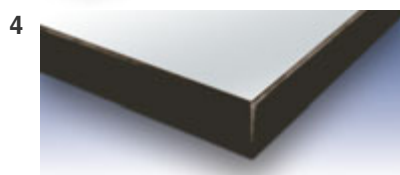
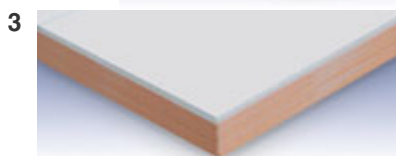
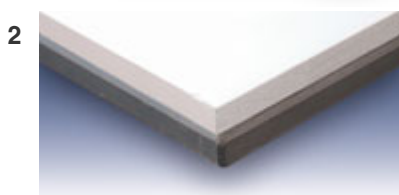
→ Вся выпускаемая нами мебель имеет сертификаты соответствия



## Лабораторная мебель серии ЛАБ

прекрасно зарекомендовала себя в лабораториях предприятий пищевой и легкой промышленности, в медицинских и учебных заведениях, в центрах контроля качества и сертификации продукции.

- Несущие детали мебели изготовлены из металлокаркаса и меламина белого или любого другого цвета по согласованию с заказчиком.
- Окантовка специальной 3-х мм пластиковой кромкой цвета «бук» увеличивает механическую прочность материала.
- В моделях, подверженных воздействию воды или пара, применяется влагостойкая ламинированная фанера, POLYSTONE, TRESPA.
- Основания мебели представляют собой сварную металлоконструкцию, окрашенную прочной порошковой краской RAL фирмы DuPont.
- Самые современные материалы для рабочих поверхностей.
- Простота сборки.
- Широкий ассортимент стандартных моделей.



## Материалы столешниц

1. **FRIDURIT 20 мм.** Цельные бесшовные керамические глазурированные плиты FRIDURIT толщиной 20 мм, производство Германии. Цвет – светло-серый.

*Область применения:* Универсальный материал. Идеален для оснащения лабораторий любого отраслевого профиля, требующих максимальную химическую, механическую и термическую стойкость.

*Ограничения:* Соблюдать осторожность при работе с плавиковой кислотой.

2. **КЕРАМИКА К8.** Цельные керамические неглазурированные плиты толщиной 8 мм, производство Германии.

*Область применения:* Один самых стойких материалов, в т.ч. выдерживающий контакт с сильно нагретыми предметами, пригоден для оснащения любых физико-химических лабораторий.

*Ограничения:* При работе с сильными красителями возможно появление пятен.

3. **КЕРАМИЧЕСКАЯ ПЛИТКА.** Устойчива к длительному воздействию концентрированных кислот, щелочей и органических растворителей, а также способна выдерживать длительное воздействие высоких температур.

*Ограничения:* ограниченная влагостойкость подложки и швов.

4. **TRESPA TOP LAB.** Монолитный пластик сверхвысокого прессования с химически стойкой поверхностью (полиуретан-акриловая композиция), производство Голландии, разработанная специально для профессиональной лабораторной мебели. Цвет – серый. Столешница может быть поставлена с бортиками (заказ).

*Область применения:* Отлично подходит для установки в лабораториях, требующих химически стойкую поверхность с высокой влагостойкостью и устойчивостью к истиранию. Материал выдерживает многократную гигиеническую обработку.

*Ограничения:* Не рекомендуется для длительной работы с образцами, нагретыми более 140°С, выдерживает 20-ти минутный нагрев до 180°С.

5. **ЛАМИНАТ.** Представляет собой ДСП толщиной 30 мм, ламинированную пластиком толщиной 0,8 – 1,0 мм.

*Преимущества:* Отличное соотношение цена-качество.

*Ограничения:* Не рекомендуется для длительной работы с высокотемпературными образцами. Устойчив к кратковременному воздействию концентрированных кислот, щелочей, и органических растворителей. Относительная влагостойкость.

6. **ПОЛИРОВАННЫЙ ГРАНИТ.**

Поставляется в виде плит толщиной 30 и 60 мм.

*Область применения:* Незаменимый материал для весовых столов.

## Сливные раковины и мойки из нержавеющей стали



Сливная раковина  
250 x 110 мм, глубина 120 мм



Врезная мойка  
780 x 500 мм, глубина 150 мм



Накладная мойка  
800 x 600 мм, глубина 150 мм



Накладная мойка  
800 x 600 мм, глубина 150 мм



## Сливные раковины и мойки из полипропилена



Сливная раковина  
300 x 150 мм, глубина 150 мм



Врезная мойка  
460 x 460 мм, глубина 300 мм



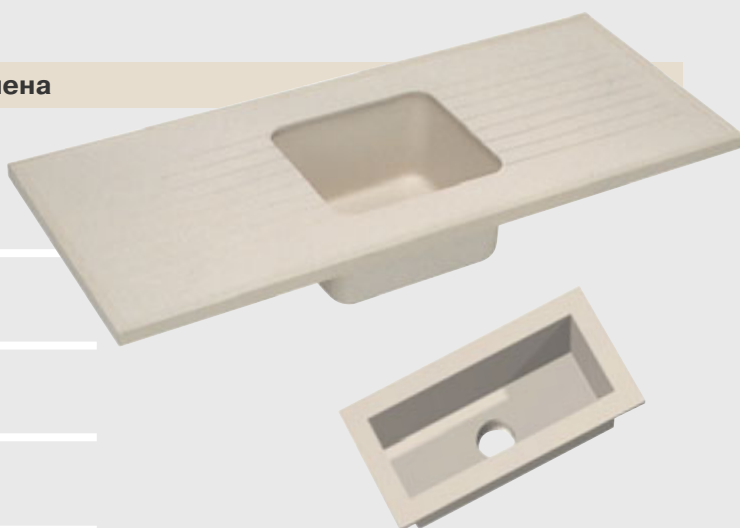
Накладная мойка  
750 x 600 мм, глубина 325 мм



Накладная мойка  
1200 x 750 мм, глубина 325 мм



Накладная мойка  
1500 x 600 мм, глубина 315 мм



## Сливные раковины и мойки из керамики Fridurit



Сливная раковина  
294 x 145 мм, глубина 112 мм



Накладная мойка  
800 x 750 мм, глубина 250 мм



Накладная мойка  
1200 x 750 мм, глубина 250 мм



Накладная мойка  
1400 x 750 мм, глубина 250 мм

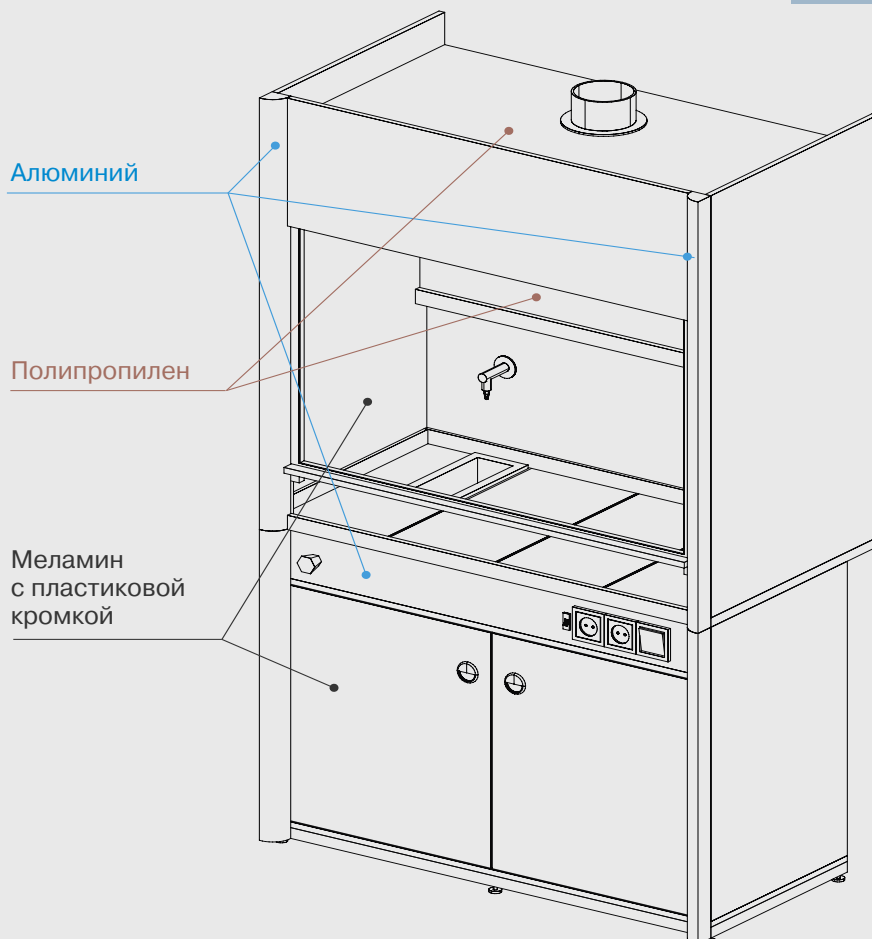


# Вытяжные шкафы

С марта 2006 г. в серии ЛАБ выпускаются вытяжные шкафы новой модификации ЛАБ-ШВ-Н. Теперь вытяжные шкафы имеют совершенный европейский дизайн, при их производстве используются современные специализированные импортные материалы (FRIDURIT, TRESPA, листовая полипропилен, FAR и т.д.).

Для изготовления рабочих поверхностей используются наиболее долговечные и прочные материалы:

- Цельная керамика K8, K11
- Монолитный пластик TRESPA
- Цельная керамика FRIDURIT
- Керамическая плитка



## Стандартная комплектация

- Полипропиленовая сливная раковина
- Патрубок для присоединения к вытяжной вентиляции диаметром 200 мм.
- Защитный экран из закаленного стекла 6 мм.
- Кран холодной воды с дистанционным регулятором на передней панели шкафа;
- Защищенный (IP 54) светильник под лампу накаливания 40-60 W;
- Евророзетки, выключатель на передней панели (электропитание 220 В /50 Гц/10А);
- Автомат отключения питания;
- Тумба с дверками и принудительной вытяжкой (фланец 100 мм).
- Полипропиленовая кювета для хранения кислот (по заказу)

| Марка          | Материал столешницы | Габариты, мм |     |      | Размеры рабочей поверхности, мм |
|----------------|---------------------|--------------|-----|------|---------------------------------|
|                |                     | Д            | Г   | В    |                                 |
| ЛАБ-900 ШВФ-Н  | FRIDURIT 20 мм      | 938          | 726 | 2100 | 900x600x1070                    |
| ЛАБ-1200 ШВФ-Н |                     | 1238         | 726 | 2100 | 1200x600x1070                   |
| ЛАБ-1500 ШВФ-Н |                     | 1538         | 726 | 2100 | 1500x600x1070                   |
| ЛАБ-900 ШВТ-Н  | TRESPA TOP LAB      | 938          | 726 | 2100 | 900x600x1070                    |
| ЛАБ-1200 ШВТ-Н |                     | 1238         | 726 | 2100 | 1200x600x1070                   |
| ЛАБ-1500 ШВТ-Н |                     | 1538         | 726 | 2100 | 1500x600x1070                   |
| ЛАБ-1800 ШВТ-Н |                     | 1838         | 726 | 2100 | 1800x600x1070                   |
| ЛАБ-900 ШВ-Н   | Керамическая плитка | 938          | 726 | 2100 | 900x600x1070                    |
| ЛАБ-1200 ШВ-Н  |                     | 1238         | 726 | 2100 | 1200x600x1070                   |
| ЛАБ-1500 ШВ-Н  |                     | 1538         | 726 | 2100 | 1500x600x1070                   |
| ЛАБ-1800 ШВ-Н  |                     | 1838         | 726 | 2100 | 1800x600x1070                   |

## Шкафы для нагревательного оборудования ЛАБ-ШВп

Сконструированы специально для установки электропечей и сушильных шкафов и имеют следующие особенности:

- Боковые стенки над столешницей облицованы рядом керамической плитки
- Вытяжной короб прямоугольной формы
- Защитный экран из акрилового стекла
- Отсутствуют подвод воды, кран и сливная раковина.
- Розетка до 1,5 кВт

### Стандартная комплектация

- Патрубок для подсоединения шкафа к вытяжной вентиляции
- Защитный экран с системой противовесов
- Защищенный (IP 54) светильник под лампу накаливания 40-60 W, обеспечивающий освещенность внутри рабочего бокса не менее 65 Люкс
- Евророзетки, выключатель на передней панели (электропитание 220 В/50 Гц/10 А)
- Автомат отключения питания



ЛАБ-1200 ШВп

| Марка        | Материал столешницы | Габариты, мм |     |      | Размеры рабочей поверхности, мм |
|--------------|---------------------|--------------|-----|------|---------------------------------|
|              |                     | Д            | Г   | В    |                                 |
| ЛАБ-800 ШВп  | Керамическая плитка | 832          | 925 | 2100 | 800x800x1080                    |
| ЛАБ-1200 ШВп |                     | 1232         | 925 | 2100 | 1200x800x1080                   |
| ЛАБ-1600 ШВп |                     | 1632         | 925 | 2100 | 1600x800x1080                   |

# Лабораторные столы

Для Ваших лабораторий мы выпускаем физические и химические лабораторные столы. Химические столы снабжены высококачественными сливной раковиной, краном и арматурой.

## Пристенные столы

Стол комплектуется различными рабочими поверхностями из материалов **FRIDURIT** и **TRESPA TOP LAB**, керамической плитки и ламинатом.

## Пристенные физические столы

Стандартная комплектация

- стеллаж из ламинированной влагостойкой фанеры;
- светильник;
- выключатель;
- розетки и съемные полки.



ЛАБ-1200 ПЛ

| Модель      | Столешница            | Габариты, мм        | Количество тумб |           |
|-------------|-----------------------|---------------------|-----------------|-----------|
|             |                       |                     | с ящиками       | с дверкой |
| ЛАБ-1200 ПФ | FRIDURIT*             | 1200x800x900 (1500) | нет             | нет       |
| ЛАБ-1500 ПФ |                       | 1500x800x900 (1500) | 1               | 1         |
| ЛАБ-1200 ПТ | TRESPA TOP LAB        | 1200x800x900 (1500) | нет             | нет       |
| ЛАБ-1500 ПТ |                       | 1500x800x900 (1500) | 1               | 1         |
| ЛАБ-1800 ПТ |                       | 1800x800x900 (1500) | 1               | 1         |
| ЛАБ-1200 ПК | керамическая плитка** | 1200x800x900 (1500) | нет             | нет       |
| ЛАБ-1500 ПК |                       | 1500x800x900 (1500) | 1               | 1         |
| ЛАБ-1800 ПК |                       | 1800x800x900 (1500) | 1               | 1         |
| ЛАБ-1200 ПЛ | ламинат               | 1200x800x900 (1500) | нет             | нет       |
| ЛАБ-1500 ПЛ |                       | 1500x800x900 (1500) | 1               | 1         |
| ЛАБ-1800 ПЛ |                       | 1800x800x900 (1500) | 1               | 1         |



ЛАБ-1800 ПЛ



ЛАБ-1500 ПЛ

\* Поверхность непосредственно под стеллажом – TRESPA TOP LAB TopLab 20 мм

\*\* Поверхность непосредственно под стеллажом – TRESPA TOP LAB Athlon 8 мм

В модельном ряду есть столы со сплошной тумбой. Она позволяет хранить широкий набор лабораторных принадлежностей.



ЛАБ-1200 ПЛТ



ЛАБ-1800 ПЛТ

| Модель       | Столешница            | Габариты, мм       | Количество тумб с дверками |
|--------------|-----------------------|--------------------|----------------------------|
| ЛАБ-1200 ПФТ | FRIDURIT*             | 1200x800x900(1500) | 1                          |
| ЛАБ-1500 ПФТ |                       | 1500x800x900(1500) | 3                          |
| ЛАБ-1200 ПТТ |                       | 1200x800x900(1500) | 1                          |
| ЛАБ-1500 ПТТ | TRESPA TOP LAB        | 1500x800x900(1500) | 3                          |
| ЛАБ-1800 ПТТ |                       | 1800x800x900(1500) | 3                          |
| ЛАБ-1200 ПКТ | керамическая плитка** | 1200x800x900(1500) | 1                          |
| ЛАБ-1500 ПКТ |                       | 1500x800x900(1500) | 3                          |
| ЛАБ-1800 ПКТ |                       | 1800x800x900(1500) | 3                          |
| ЛАБ-1200 ПЛТ | ламинат               | 1200x800x900(1500) | 1                          |
| ЛАБ-1500 ПЛТ |                       | 1500x800x900(1500) | 3                          |
| ЛАБ-1800 ПЛТ |                       | 1800x800x900(1500) | 3                          |

### Пристенные химические столы

Химические столы оборудованы сливными раковинами из полипропилена и импортными кранами для воды.

| Модель       | Столешница            | Габариты, мм       | Количество тумб |           |
|--------------|-----------------------|--------------------|-----------------|-----------|
|              |                       |                    | с ящиками       | с дверкой |
| ЛАБ-1200 ПФМ | FRIDURIT*             | 1200x800x900(1500) | нет             | нет       |
| ЛАБ-1500 ПФМ |                       | 1500x800x900(1500) | 1               | 1         |
| ЛАБ-1200 ПТМ | TRESPA TOP LAB        | 1200x800x900(1500) | нет             | нет       |
| ЛАБ-1500 ПТМ |                       | 1500x800x900(1500) | 1               | 1         |
| ЛАБ-1800 ПТМ |                       | 1800x800x900(1500) | 1               | 1         |
| ЛАБ-1200 ПКМ | керамическая плитка** | 1200x800x900(1500) | нет             | нет       |
| ЛАБ-1500 ПКМ |                       | 1500x800x900(1500) | 1               | 1         |
| ЛАБ-1800 ПКМ |                       | 1800x800x900(1500) | 1               | 1         |
| ЛАБ-1200 ПЛМ | ламинат               | 1200x800x900(1500) | нет             | нет       |
| ЛАБ-1500 ПЛМ |                       | 1500x800x900(1500) | 1               | 1         |
| ЛАБ-1800 ПЛМ |                       | 1800x800x900(1500) | 1               | 1         |

#### СТОЛЫ СО СПЛОШНОЙ ТУМБОЙ

|               |                       |                    |     |   |
|---------------|-----------------------|--------------------|-----|---|
| ЛАБ-1200 ПФТМ | FRIDURIT*             | 1200x800x900(1500) | нет | 1 |
| ЛАБ-1500 ПФТМ |                       | 1500x800x900(1500) | нет | 3 |
| ЛАБ-1200 ПКТМ | керамическая плитка** | 1200x800x900(1500) | нет | 1 |
| ЛАБ-1500 ПКТМ |                       | 1500x800x900(1500) | нет | 3 |
| ЛАБ-1200 ПЛТМ | ламинат               | 1200x800x900(1500) | нет | 1 |
| ЛАБ-1500 ПЛТМ |                       | 1500x800x900(1500) | нет | 3 |



ЛАБ-1500 ПЛМ

\* Поверхность непосредственно под стеллажом – TRESPA TOP LAB TopLab 20 мм

\*\* Поверхность непосредственно под стеллажом – TRESPA TOP LAB Athlon 8 мм



## Островные столы

### Стандартная комплектация

- стеллаж из ламинированной влагостойкой фанеры;
- светильник, выключатель, розетки и съемные полки.

С каждой стороны находятся:

- в моделях длиной 1500 мм – тумба с тремя ящиками – слева, тумба с закрывающейся на замок дверкой – справа,
- в моделях длиной 2400 и 3000 мм – тумба с тремя ящиками – в центре, тумба с закрывающейся на замок дверкой – справа и тумба без замка – слева.

Островные химические столы дополнительно оборудованы сливными раковинами из полипропилена, кранами и арматурой для подвода воды.



ЛАБ-1200 ОЛ

### Островные физические столы

| Модель      | Столешница           | Габариты, мм        | Количество тумб |           |
|-------------|----------------------|---------------------|-----------------|-----------|
|             |                      |                     | с ящиками       | с дверкой |
| ЛАБ-1200 ОТ | TRESPA TOP LAB       | 1200x1400x900(1500) | нет             | нет       |
| ЛАБ-1500 ОТ |                      | 1500x1400x900(1500) | 2               | 2         |
| ЛАБ-2400 ОТ |                      | 2400x1400x900(1500) | 2               | 4         |
| ЛАБ-1200 ОЛ | керамическая плитка* | 1200x1400x900(1500) | нет             | нет       |
| ЛАБ-1500 ОК |                      | 1500x1400x900(1500) | 2               | 2         |
| ЛАБ-2400 ОК |                      | 2400x1400x900(1500) | 2               | 4         |
| ЛАБ-1200 ОЛ | ламинат              | 1200x1400x900(1500) | нет             | нет       |
| ЛАБ-1500 ОЛ |                      | 1500x1400x900(1500) | 2               | 2         |
| ЛАБ-3000 ОЛ |                      | 3000x1400x900(1500) | 2               | 4         |



ЛАБ-3000 ОЛМ



ЛАБ-1500 ОЛМ

### Островные химические столы

| Модель       | Столешница           | Габариты, мм        | Количество тумб |           |
|--------------|----------------------|---------------------|-----------------|-----------|
|              |                      |                     | с ящиками       | с дверкой |
| ЛАБ-1200 ОТМ | TRESPA TOP LAB       | 1200x1400x900(1500) | нет             | нет       |
| ЛАБ-1500 ОТМ |                      | 1500x1400x900(1500) | 2               | 2         |
| ЛАБ-2400 ОТМ |                      | 2400x1400x900(1500) | 2               | 4         |
| ЛАБ-1200 ОКМ | керамическая плитка* | 1200x1400x900(1500) | нет             | нет       |
| ЛАБ-1500 ОКМ |                      | 1500x1400x900(1500) | 2               | 2         |
| ЛАБ-2400 ОКМ |                      | 2400x1400x900(1500) | 2               | 4         |
| ЛАБ-1200 ОЛМ | ламинат              | 1200x1400x900(1500) | нет             | нет       |
| ЛАБ-1500 ОЛМ |                      | 1500x1400x900(1500) | 2               | 2         |
| ЛАБ-3000 ОЛМ |                      | 3000x1400x900(1500) | 2               | 4         |

\* Поверхность непосредственно под стеллажом – TRESPA TOP LAB Athlon 8 мм

## Лабораторные столы без стеллажей

Смонтированы на металлическом каркасе с применением меламиновых плит.

## Стол лабораторный низкий (для работы сидя)

| Модель       | Столешница          | Габариты, мм |
|--------------|---------------------|--------------|
| ЛАБ-1200 ЛФн | FRIDURIT            | 1200x600x760 |
| ЛАБ-1500 ЛФн |                     | 1500x600x760 |
| ЛАБ-1200 ЛТн | TRESPA TOP LAB      | 1200x600x760 |
| ЛАБ-1500 ЛТн |                     | 1500x600x760 |
| ЛАБ-1200 ЛКн | керамическая плитка | 1200x600x760 |
| ЛАБ-1500 ЛКн |                     | 1500x600x760 |
| ЛАБ-1200 ЛЛн | ламинат             | 1200x600x760 |
| ЛАБ-1500 ЛЛн |                     | 1500x600x760 |



ЛАБ-1200 ЛКв

## Стол лабораторный высокий (для работы стоя)

| Модель       | Столешница          | Габариты, мм |
|--------------|---------------------|--------------|
| ЛАБ-1200 ЛФв | FRIDURIT            | 1200x600x900 |
| ЛАБ-1500 ЛФв |                     | 1500x600x900 |
| ЛАБ-1200 ЛТв | TRESPA TOP LAB      | 1200x600x900 |
| ЛАБ-1500 ЛТв |                     | 1500x600x900 |
| ЛАБ-1200 ЛКв | керамическая плитка | 1200x600x900 |
| ЛАБ-1500 ЛКв |                     | 1500x600x900 |
| ЛАБ-1200 ЛЛв | ламинат             | 1200x600x900 |
| ЛАБ-1500 ЛЛв |                     | 1500x600x900 |



ЛАБ-1200 ЛЛн

## Передвижной стол

## Габариты:

ЛАБ-500 СТП – 500 x 600 x 800 мм

ЛАБ-800 СТП – 800 x 600 x 800 мм



ЛАБ-500 СТП

## Лабораторный стол с электрооборудованием

Стол комплектуется рабочими поверхностями из материалов TRESPA TOP LAB (ЛАБ-1200 ЛТЭ) и ламинат (ЛАБ-1200 ЛЛЭ)

**Габариты:** 1200 x 600 x 850 мм



ЛАБ-1200 ЛЛЭ

# Стол-мойки

Стол-мойки эксплуатируются в условиях воздействия агрессивных сред и повышенной влажности. Поэтому для обеспечения длительного срока службы этих изделий мы изготавливаем фасадные элементы тумб моек из влагостойкой ламинированной фанеры.

## Кроме того, применяются:

- химически стойкие материалы моек;
- сушильный стеллаж из полипропилена;
- импортные смесители.



ЛАБ-1200 МОП



ЛАБ-750 МОП



ЛАБ-1400 МОГ



ЛАБ-1500 МОП



ЛАБ-800 МО

В стандартную комплектацию входят: сушильный стеллаж, смеситель и комплект для подвода воды.

| Модель               | Материал мойки / стол          | Глубина чаши, мм | Габариты (ДхГхВ), мм<br>высота без стеллажа /<br>высота со стеллажом | Характеристики тумбы                |
|----------------------|--------------------------------|------------------|--|-------------------------------------|
| ЛАБ-800 МОФ          | FRIDURIT                       | 250              | 800 x 750 x 900(*)   | с двумя дверками                    |
| ЛАБ-1200 МОФ         |                                | 250              | 1200 x 750 x 900(*)  | с одной дверкой и выдвижным ящиком  |
| ЛАБ-1400 МОФ         |                                | 250              | 1400 x 750 x 900(*)  | с двумя дверками и выдвижным ящиком |
| ЛАБ-1200 МОГ         | полипропилен /<br>ламинат      | 300              | 1200 x 800 x 900(1500)   | с одной дверкой и выдвижным ящиком  |
| ЛАБ-1400 МОГ         |                                | 300              | 1400 x 800 x 900(1500)   | с двумя дверками и выдвижным ящиком |
| ЛАБ-750 МОП          | полипропилен                   | 325              | 750 x 600 x 900(1500)  | с двумя дверками                    |
| ЛАБ-1200 МОП         |                                | 325              | 1200 x 750 x 900(*)  | с одной дверкой и выдвижным ящиком  |
| ЛАБ-1500 МОП         |                                | 315              | 1500 x 600 x 900(*)  | с двумя дверками и выдвижным ящиком |
| ЛАБ-800 МО           | нержавеющая сталь              | 150              | 800 x 630 x 900(1600)  | с двумя дверками                    |
| ЛАБ-800 МД (двойная) |                                | 150              | 800 x 630 x 900(1600)  | с двумя дверками                    |
| ЛАБ-1200 МО          | нержавеющая сталь /<br>ламинат | 150              | 1200 x 800 x 900(1500)   | с одной дверкой и выдвижным ящиком  |
| ЛАБ-1400 МО          |                                | 150              | 1400 x 800 x 900(1500)   | с двумя дверками и выдвижным ящиком |

\* Стеллаж навесной

## Стол для весов

Высокая точность и воспроизводимость взвешивания на любых весах достигается с помощью эффективной антивибрационной системы, поглощающей колебания поверхности.

**ЛАБ-1200 ВГ** – типа «стол в столе»: комбинация ЛАБ-600 ВГ и лабораторного стола ЛАБ-1200 ЛЛН со столешницей из ламината.

**ЛАБ-600 ВГ**  
– гранитная столешница толщиной 60 мм, установленная на металлическую раму с помощью специальных демпферов



ЛАБ-600 ВГ



ЛАБ-900 ВГ



ЛАБ-1200 ВГ

**ЛАБ-900 ВГ**  
гранит 300 мм, установлен аналогично ВГ600

| Модель      | Материал столешницы | Габариты, мм |
|-------------|---------------------|--------------|
| ЛАБ-600 ВГ  | гранит              | 600x400x780  |
| ЛАБ-900 ВГ  |                     | 900x600x760  |
| ЛАБ-1200 ВГ | ламинат/ гранит     | 1200x600x760 |

## Стол для микрокопирования

■ Укомплектованы стеллажом для чашек Петри.

| Модель      | Материал столешницы | Габариты, мм |
|-------------|---------------------|--------------|
| ЛАБ-1200 СМ | ламинат             | 1200x700x760 |
| ЛАБ-1500 СМ |                     | 1500x700x760 |



ЛАБ-1200 СМ

## Стол для титрования

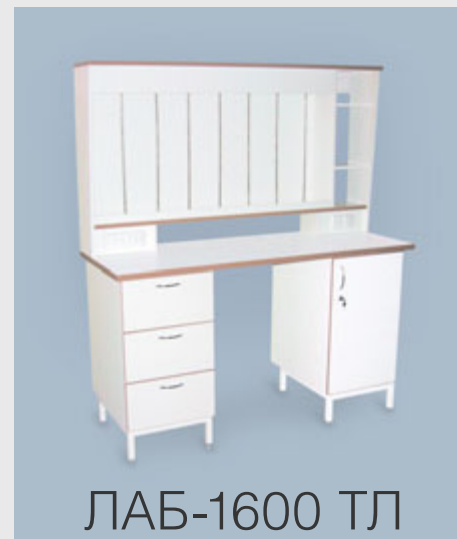
Выполняются в нескольких модификациях для проведения работ с использованием традиционных бюреточных систем титрования. Освещение, которое создается благодаря матовому экрану и специальному расположению ламп, позволяет работать с бюретками, укрепленными на любой высоте.

В комплект стеллажа входят:

- 2 светильника
- 2 выключателя
- 2 розетки
- штативные стойки для крепления бюреток

Дополнительно можно заказать лапки для крепления бюреток.

| Модель             | Материал столешницы | Габариты, мм       | Количество тумб |           |
|--------------------|---------------------|--------------------|-----------------|-----------|
|                    |                     |                    | с ящиками       | с дверкой |
| <b>ЛАБ-1200 ТЛ</b> | ламинат             | 1200х600х900(1800) | нет             | нет       |
| <b>ЛАБ-1600 ТЛ</b> |                     | 1600х600х900(1800) | 1               | 1         |
| <b>ЛАБ-1200 ТК</b> | керамическая плитка | 1200х600х900(1800) | нет             | нет       |
| <b>ЛАБ-1600 ТК</b> |                     | 1600х600х900(1800) | 1               | 1         |



ЛАБ-1600 ТЛ

Установка в лабораториях компьютерных, письменных и других столов объединяет практическую работу аналитика с обработкой результатов в пределах одного помещения.



ЛАБ-1200 СП



ЛАБ-ОМ-11



ЛАБ-ОМ-07



ЛАБ-ОМ-08



ЛАБ-ОМ-09 ОМ-10

|                      | Модель                              | Материал столешницы | Размеры, мм |     |     |
|----------------------|-------------------------------------|---------------------|-------------|-----|-----|
|                      |                                     |                     | Д           | Г   | В   |
| СТОЛЫ ПИСЬМЕННЫЕ     | <b>ЛАБ-1200 СП</b>                  | Меламин             | 1200        | 700 | 760 |
|                      | <b>ЛАБ-1500 СП</b>                  |                     | 1500        | 700 | 760 |
| СТОЛЫ ОФИСНЫЕ        | <b>ЛАБ-ОМ-07</b>                    | Меламин             | 1200        | 700 | 760 |
|                      | <b>ЛАБ-ОМ-08</b>                    |                     | 1500        | 700 | 760 |
|                      | <b>ЛАБ-ОМ-09</b>                    |                     | 1700        | 700 | 760 |
|                      | <b>ЛАБ-ОМ-10</b>                    |                     | 1100        | 400 | 660 |
| СТОЛЫ ДЛЯ КОМПЬЮТЕРА | <b>ЛАБ-1200 СК</b>                  | Меламин             | 1200        | 570 | 760 |
|                      | <b>ЛАБ-ОМ-11</b>                    |                     | 1500        | 700 | 760 |
| УГЛОВЫЕ ЭЛЕМЕНТЫ     | <b>ЛАБ-ОМ-12</b> квадратная форма   | —                   | 700         | 700 | 760 |
|                      | <b>ЛАБ-ОМ-13</b> треугольная форма  |                     | 700         | 700 | 760 |
|                      | <b>ЛАБ-ОМ-14</b> закругленная форма |                     | 700         | 700 | 760 |

Практически не занимая рабочего пространства лаборатории, создают дополнительные места для размещения необходимых в повседневной работе предметов.

Материал – меламин (Финляндия).

| Модель                   | Особенности                                       | Размеры, мм |     |     |
|--------------------------|---|-------------|-----|-----|
|                          |   | Д           | Г   | В   |
| <b>СТЕЛЛАЖИ НАВЕСНЫЕ</b> |   |             |     |     |
| <b>ЛАБ-1200 НСн</b>      | 1 вертикальная перегородка                        | 1200        | 310 | 350 |
| <b>ЛАБ-1200 НСв</b>      | 1 вертикальная перегородка,<br>1 встроенная полка | 1200        | 310 | 690 |
| <b>ЛАБ-1500 НС</b>       | 2 вертикальные перегородки,<br>1 встроенная полка | 1500        | 310 | 690 |
| <b>ШКАФЫ НАВЕСНЫЕ</b>    |   |             |     |     |
| <b>ЛАБ-1200 НШ-1</b>     | 2 секции,<br>одна с дверкой                       | 1200        | 330 | 690 |
| <b>ЛАБ-1200 НШ-2</b>     | 2 секции с дверками                               | 1200        | 330 | 690 |
| <b>ЛАБ-1200 НШс</b>      | 2 секции с дверками,<br>сушильный стеллаж         | 1200        | 330 | 690 |
| <b>ЛАБ-1500 НШ-1</b>     | 3 секции,<br>одна с дверкой                       | 1500        | 330 | 690 |
| <b>ЛАБ-1500 НШ-2</b>     | 3 секции,<br>две с дверками                       | 1500        | 330 | 690 |



ЛАБ-1500 НШ-1



ЛАБ-1500 НШ-2

## Тумбы

Помогут Вам гармонично дополнить лабораторные столы. Тумбы с дверками оборудованы замком.

| Модель   | Материал, особенности  | Размеры, мм |     |     |
|--|--|-------------|-----|-----|
|  |  | Д           | Г   | В   |
| <b>ТУМБЫ ПОДКАТНЫЕ НИЗКИЕ</b><br>(для лабораторных столов высотой 760 мм)  |  |             |     |     |
| <b>ЛАБ-400 ТНД</b>   | меламин, с дверкой   | 400         | 580 | 680 |
| <b>ЛАБ-400 ТНЯ-2</b>   | меламин, с 2 ящиками   | 400         | 580 | 680 |
| <b>ЛАБ-400 ТНЯ-3</b>   | меламин, с 3 ящиками   | 400         | 580 | 680 |
| <b>ЛАБ-400 ТНЯ-4</b>   | меламин, с 4 ящиками   | 400         | 580 | 680 |
| <b>ЛАБ-400 ТНЯ-5</b>   | меламин, с 5 ящиками   | 400         | 580 | 680 |
| <b>ТУМБЫ ПОДКАТНЫЕ ВЫСОКИЕ</b><br>(для лабораторных столов высотой 900 мм) |  |             |     |     |
| <b>ЛАБ-400 ТВД</b>   | меламин, с дверкой   | 400         | 580 | 830 |
| <b>ЛАБ-400 ТВЯ-2</b>   | меламин, с 2 ящиками   | 400         | 580 | 830 |
| <b>ЛАБ-400 ТВЯ-3</b>   | меламин, с 3 ящиками   | 400         | 580 | 830 |
| <b>ЛАБ-400 ТВЯ-4</b>   | меламин, с 4 ящиками   | 400         | 580 | 830 |
| <b>ЛАБ-400 ТВЯ-5</b>   | меламин, с 5 ящиками   | 400         | 580 | 830 |
| <b>ТУМБЫ СО СТОЛЕШНИЦЕЙ</b>  |  |             |     |     |
| <b>ЛАБ-500/600 ТС</b>  | ламинат, для комплектации лабораторных столов, столешница TR | 500         | 600 | 900 |
| <b>ЛАБ-500/800 ТС</b>  | ламинат, для комплектации пристенных столов                  | 500         | 800 | 900 |



ЛАБ-500 ТС



ЛАБ-400 ТНЯ-3



**ЛАБ-800 ШПр**



**ЛАБ-800 ШО**



**ЛАБ-800 ШП**



**ЛАБ-800 ШД**

| Модель                                | Габариты, мм | Описание  |
|---------------------------------------|--------------|---|
| <b>ЛАБ-800 ШП</b> шкаф для посуды     | 800x580x1810 | В верхнем отделении – полки съемные, в нижнем – встроенные. Все дверки – из тонированного стекла, замок в правой верхней дверке             |
| <b>ЛАБ-800 ШР</b> шкаф для реактивов  | 800x580x1810 | На верхней панели фланец диаметром 100 мм для соединения с вытяжкой. Пять встроенных полок, замок в правой дверке.                          |
| <b>ЛАБ-800 ШПр</b> шкаф для приборов  | 800x580x1810 | Три отделения со встроенными полками, замок в правой дверке   |
| <b>ЛАБ-800 ШД</b> шкаф для документов | 800x580x1810 | В верхнем отделении – полки съемные, в нижнем – встроенные. Верхние дверки – из тонированного стекла, нижние – из меламина, оснащен замками |
| <b>ЛАБ-800 ШО</b> шкаф для одежды     | 800x580x1810 | Полка для головных уборов и перекладина для вешалок, замок в правой дверке  |

Несущие детали изготовлены из меламина высокого качества и окантованы пластиковой кромкой.



**ЛАБ-ОМ-01**



**ЛАБ-ОМ-04**



**ЛАБ-ОМ-05**

| Модель           | Особенности   | Размеры, мм |     |      |
|------------------|---|-------------|-----|------|
|                  |   | Д           | Г   | В    |
| <b>ЛАБ-ОМ-01</b> | Стеллаж открытый, 4 встроенные полки  | 800         | 400 | 1960 |
| <b>ЛАБ-ОМ-02</b> | Стеллаж закрытый, 4 встроенные полки.   | 800         | 400 | 1960 |
| <b>ЛАБ-ОМ-03</b> | Шкаф с открытым верхом, 3 съемные полки: 2 – в верхней части, 1 – в нижней части, нижнее отделение с замком | 800         | 485 | 1960 |
| <b>ЛАБ-ОМ-04</b> | Шкаф с застекленным верхом, 3 съемные полки: 2 – в верхней части, 1 – в нижней части, оснащен замками       | 800         | 485 | 1960 |
| <b>ЛАБ-ОМ-05</b> | Шкаф закрытый, 3 съемные полки: 2 – в верхней части, 1 – в нижней части, нижнее отделение с замком          | 800         | 485 | 1960 |

## Центральный офис

193230, Санкт-Петербург  
пер. Челиева, 12  
тел: (812) 325-28-36  
Факс: (812) 325-28-24  
e-mail: info@loip.ru  
www.loip.ru

ISO 9001:2000



## Представительства:

### МОСКВА

123298, г. Москва  
ул. 3-я Хорошевская, Д. 18, корп. 2  
тел: (495) 940-67-19  
(495) 940-67-20  
(495) 940-67-21  
(495) 940-67-22  
(495) 940-67-24  
e-mail: moscow@loip.ru

### УФА

450022, г. Уфа  
ул. Менделеева, д. 21  
тел/ факс: (3472) 28-15-30  
(3472) 53-64-83  
(3472) 79-86-57  
e-mail: ufa@loip.ru

### САМАРА

443090, г. Самара  
ул. Сов. Армии, 180, строение 3, оф.103  
Тел.: (846) 273-49-45  
(846) 273-49-47  
Факс: (846) 273-49-46  
e-mail: samara@loip.ru

### НОВОСИБИРСК

г. Новосибирск  
ул. Каменская, д. 78/2  
тел/ факс: (383) 218-87-17  
(383) 212-03-75  
e-mail: novosibirsk@loip.ru

### БАРНАУЛ

656015, г. Барнаул  
пр. Красноармейский, 108-А, 2 этаж  
тел./факс: (3852) 62-30-11  
+7(906) 944-74-37  
Факс: (3852) 62-30-11  
e-mail: barnaul@loip.ru

### СУРГУТ

628003, г. Сургут  
ул. 30 лет Победы, д. 19, 3 этаж, оф. 320  
тел: (3462) 23-75-82

### КАЗАХСТАН

ТОО «LAB International»  
Официальный представитель ЗАО «ЛОИП»  
на территории Казахстана  
Адрес офиса:  
050016, Казахстан  
г. Алматы, ул. Ч.Валиханова, д.26, офис 46  
тел./факс: (3272) 73-11-68  
(3272) 73-52-97  
e-mail: info@labi.kz  
www://labi.kz